

Nieuwsbrief

DERDE KWARTAAL 2010

Triodos Sustainable Pioneer Fund

Compartiment van
Triodos Sicav I, bevek
naar Luxemburgs recht
Route d'Esch 69
L - 1470 Luxemburg

Kerngegevens

Situatie per 30/09/2010

Vorm van aandelen

Kapitalisatieaandelen aan toonder
(categorie R)

Belegging

Voornamelijk internationale small-
en midcap aandelen, vooral op het
gebied van milieutechnologie,
duurzame energie en medische
technologie alsook mvo-koplopers.

Beleggingshorizon

Lange termijn

Beoordeling van risico

6 op schaal van 0 (laag risico) tot 6
(hoog risico), gebaseerd op de
aanbeveling van de Belgische
vereniging van Asset Managers -
www.beama.be.

Introductiedatum en -waarde

12/02/2007

25 EUR (aandelen categorie R-kap)

Vermogen compartiment

45,5 miljoen EUR

Netto-investariswaarde

(30/09/2010) R-kap 22,31 EUR

Kosten voor belegger:

Commissie Bij instap volgens de
tarieflijst van de verdeler toege-
voegd aan de Belgische bijlage bij
het prospectus en met een
maximum van 3% ; 0% bij uitstap.
Beurstaks 0,5% bij uitstap met een
max. van 750 EUR per verrichting

Beleggingsbeleid

Het Compartiment investeert in de eerste plaats in wereldwijde aandelen van kleine en middelgrote bedrijven, de zogenaamde "small en mid caps", die betrokken zijn bij innovatieve en baanbrekende activiteiten op het gebied van duurzaamheid. Het Compartiment richt zich op duurzame energie (klimaatbescherming), milieutechnologie (milieuevenwicht) en medische technologie (gezond leven). Elk van deze thema's vertegenwoordigt tussen de 15 en 35% van de beleggingsportefeuille. Bovendien investeert het Compartiment in bedrijven die een voortrekkersrol vervullen als het gaat om maatschappelijk verantwoord ondernemen (mvo) binnen hun respectievelijke sectoren. Die categorie vertegenwoordigt tussen de 5 en 25% van de beleggingsportefeuille.

Risico- en rendementsprofiel

Het beleggingsuniversum is geen weerspiegeling van de gewone land- of sector-indexen. De prestaties van het Compartiment kunnen tijdelijk van deze indexen verschillen, in positieve en in negatieve zin. Bovendien belegt het Compartiment een significant deel van de activa in een beperkt aantal sectoren. Dientengevolge zal het rendement van het Compartiment naar verwachting aanzienlijk verschillen, zelfs van andere "small cap" en "mid cap" icb's die op de wereldmarkt beleggen.

Actuele ontwikkelingen

In juli en september lieten de aandelenmarkten een positieve koersontwikkeling zien. Alleen in augustus presteerde de markt slecht door tegenvallende macro-economische cijfers.

Het segment 'mvo-koplopers' heeft de grootste bijdrage aan de portefeuille geleverd. Vooral de aandelen uit opkomende markten, zoals het in Hong Kong genoteerde bedrijf L'Occitane (cosmetica) en het Braziliaanse Natura Cosmetics, presteerden goed.

Binnen het segment 'schone aarde' daalden de aandelen gericht op energiebesparing. De fabrikanten van led-verlichting moesten een stapje terug doen, zoals het bedrijf Cree. Dit kwam vooral door vraaguitval vanwege hoge voorraden van televisies voorzien van led-backlights. Alleen de sector water presteerde naar behoren, door meevallende kwartaalresultaten en geleidelijk verbeterende vooruitzichten. Hoewel het Japanse Shimano (fietsen) goed presteerde kon dit aandeel het resultaat van het gehele segment niet compenseren. Het segment 'klimaatbescherming', dat gedomineerd wordt door milieugerelateerde aandelen, sloot het kwartaal wel positief af. In de sector duurzame energie presteerden producenten van windturbines tegenvallend, mede door een winstwaarschuwing van markt-leider Vestas Wind en een tegenvallende vraag op de Amerikaanse windmarkt. De producenten van zonnecellen deden het beter. Meevallende kwartaalcijfers en een explosief groeiende Duitse markt resulteerden in interessante koersstijgingen voor bedrijven als Trina Solar en First Solar. Tegenvallend presteerden de nutsbedrijven in de portefeuille, waaronder Iberdrola en EDP Renoveis. Ten slotte het segment 'gezond leven' dat een positieve bijdrage leverde. De medische technologiebedrijven lieten een negatieve koersontwikkeling zien, die vooral te maken had met volumeterugloop en neerwaarts bijgestelde vooruitzichten. Dit geldt voor bedrijven zoals Medtronic (innovatieve behandeling chronische ziekten) en Beckman Coulter (biomedische laboratoriuminstrumenten). De innovatie spelers, zoals Edward Life Science en NxStage Medical, en de bedrijven in de sector

Fiscaliteit

Meerwaarden vrij van roerende voorheffing

Bewaring

Bij Triodos Bank, financiële dienstverlener in België, of bij een verdeler.

Adviseur duurzame selectie

Triodos Investment Management BV

Beleggingsbeheerder

Delta Lloyd Asset Management NV

Financiële dienst in België

Triodos Bank NV

Toezichthouder

Commission de Surveillance du Secteur Financier in Luxemburg (www.cssf.lu)

Parameters

Europees paspoort Ja
 Bloomberg code TRVPFRC LX
 ISIN code LU0278272843

Informatie & inschrijving

Bij Triodos Bank, financiële dienstverlener in België, of bij een verdeler.

Lijst van de verdelers:

Zie de Belgische bijlage bij het prospectus.

De waarde van uw beleggingen kan fluctueren. In het verleden behaalde rendementen bieden geen garantie voor de toekomst. Voor dit product zijn een prospectus en een vereenvoudigd prospectus opgesteld met informatie over het product, de kosten en de risico's. Vraag erom en lees het voordat u inschrijft. Het vereenvoudigd prospectus, het prospectus, de Belgische bijlage en periodieke verslagen zijn gratis verkrijgbaar bij de financiële dienstverlener Triodos Bank, Hoogstraat 139/3, 1000 Brussel, in het kantoor, via 02 548 28 51, info@triodos.be of www.triodos.be.

biologische voedingsmiddelen hebben een goed rendement laten zien.

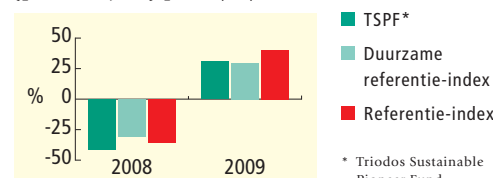
De belangrijkste transacties zijn de aankopen van drie nieuwe posities, waaronder L'Occitane, Sunopta (retailer biologische producten) en EDP renovaveis (wind-energie). De positie in het segment 'gezond leven' is licht gedaald ten gunste van mvo-koplopers. Het accent van de portefeuille blijft op de segmenten 'gezond leven' en 'schone aarde' liggen.

Rendement (vóór kosten en taksen)

Actueel rendement per 30/09/2010

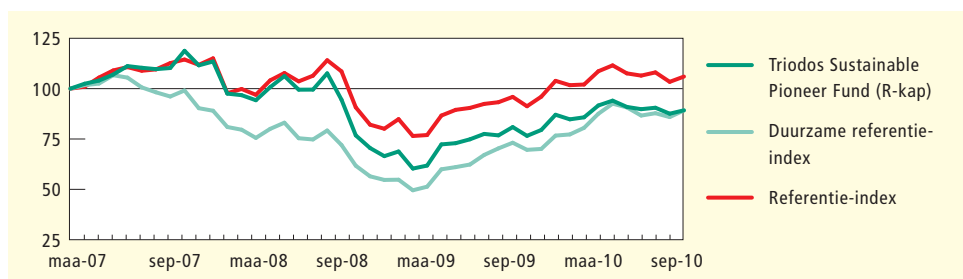
	1 jaar	3 jaar
TSPF*	10,3%	-6,8%
Duurzame referentie-index	10,5%	-2,0%
Referentie-index	21,9%	-2,5%

Jaarlijkse rendementen (per boekjaar) per 31/12/2009



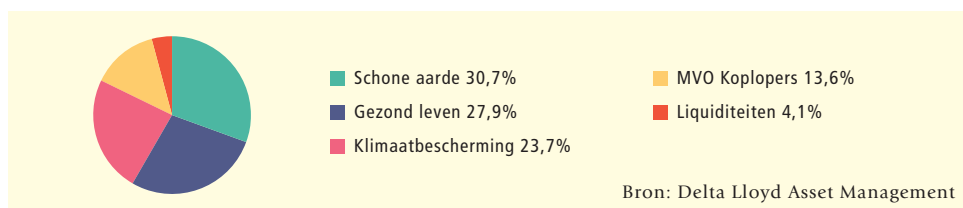
Evolutie netto-inventariswaarde

Situatie per 30 september 2010, sinds de datum van introductie



De duurzame referentie-index (*) "Triodos Sustainable Pioneers Index" geeft een indicatie van de financiële prestatie van alle bedrijven die op basis van duurzaamheidscriteria zijn geselecteerd voor investering door het Compartiment. Het Compartiment heeft een actieve managementstijl en heeft niet de intentie om in al deze bedrijven te investeren of deze index te overtreffen. Als referentie-index (*) wordt de msci World Small Cap Index gebruikt. De index geeft een indicatie van de waardeontwikkeling van een vergelijkbaar, niet duurzaam product en verschaft zodoende een inzicht in de bijdrage van de sectorfocus en de duurzaamheidscriteria van het compartiment tot de prestaties van het beleggingsproces van het compartiment. De index is dus geen indicatie van de te verwachten waardeontwikkeling van het compartiment voor de toekomst. (*) De referentie-index alsook de duurzame referentie-index zijn niet vermeld in de beleggingspolitiek van het Compartiment. Het compartiment is niet verplicht deze index te volgen. Noch het beheer, noch de kosten van de icb zijn afgestemd op de index.

Verdeling naar thema, situatie per 30 september 2010



Top 10 beleggingen, situatie per 30 september 2010

naam	land	thema	%
1 Gerresheimer Ag	Duitsland	Gezond leven	4,0
2 Natura Cosmetics Sa	Brazilië	MVO koplopers	3,7
3 Trina Solar Ltd	Verenigde Staten	Klimaatbescherming	3,5
4 Green Mountain Coffee Roasters	Verenigde Staten	MVO koplopers	3,4
5 Stericycle Inc	Verenigde Staten	Schone aarde	3,3
6 First Solar Inc	Verenigde Staten	Klimaatbescherming	3,3
7 Shimano Inc	Japan	Schone aarde	3,1
8 Enernoc Inc	Verenigde Staten	Schone aarde	2,7
9 Pentair Inc	Verenigde Staten	Schone aarde	2,7
10 Becton Dickinson & Co	Verenigde Staten	Gezond leven	2,6

Bron: Delta Lloyd Asset Management